

Offre de formation

PETITE ENFANCE 2025

ANGERS. LAVAL. REZÉ

Qualiopi
processus certifié

 RÉPUBLIQUE FRANÇAISE

La certification qualité a été délivrée à TARIFTS au titre des catégories d'actions suivantes :

ACTIONS DE FORMATION
ACTIONS PERMETTANT DE FAIRE VALIDER LES ACQUIS DE L'EXPERIENCE
ACTIONS DE FORMATION PAR APPRENTISSAGE



AGIR, FORMER, INNOVER
Ensemble pour un monde solidaire



Chères et chers Professionnels de la Petite Enfance,
Nous sommes ravis de vous dévoiler le nouveau catalogue 2025 des formations continues de l'ARIFTS, dédié aux métiers de la petite enfance. Ce catalogue est le fruit d'une collaboration étroite avec les acteurs du terrain, afin de répondre au mieux à vos attentes et aux défis que vous rencontrez quotidiennement.

À travers une offre diversifiée et enrichie, nous vous proposons des programmes de formation qui couvrent des thématiques essentielles telles que le management d'une équipe, la relation parents-professionnels ou le sommeil de l'enfant. Nos formations sont conçues pour être interactives et pratiques, intégrant des études de cas réels et des mises en situation concrètes.

Nous avons également mis un point d'honneur à rendre ces formations flexibles et adaptables. Que ce soit en termes de durée ou de contenu, chaque module peut être ajusté pour répondre précisément à vos besoins spécifiques. De plus, nos formateurs, experts de la petite enfance, se tiennent à votre disposition pour animer ces sessions dans notre institut ou directement au sein de vos structures.

Les journées pédagogiques constituent des temps essentiels dédiés aux professionnels et permettent aux équipes de questionner leurs pratiques et d'améliorer la qualité d'accueil des enfants. La plupart des thèmes proposés dans notre catalogue de formations peuvent faire l'objet d'une thématique traitée lors d'une journée pédagogique.

Nous sommes convaincus que ces formations vous permettront non seulement d'acquérir de nouvelles compétences mais aussi de renforcer votre sentiment de reconnaissance et d'accomplissement professionnel. Nous espérons vous voir nombreux à participer et à profiter de ces moments d'apprentissage et de partage.

Bonne lecture et à très bientôt dans nos formations !

Christophe VERRON
Directeur Général
ARIFTS Pays de la Loire





L'ARIFTS

PREMIER INSTITUT DE FORMATION DES PAYS DE LA LOIRE AUX MÉTIERS ÉDUCATIFS ET SOCIAUX.

NOS VALEURS

- Le respect de la liberté, de l'égalité, de la fraternité, des solidarités
- La défense de la laïcité
- La reconnaissance de la dignité humaine et de l'altérité

NOS MISSIONS ET ACTIVITÉS

- Formation professionnelle initiale et continue des intervenants et travailleurs sociaux
- Accompagnement des parcours et développement des compétences
- Innovation pédagogique et sociale
- Études, recherche, conseils
- Ouverture à l'international
- Espace ressource et animation du secteur professionnel
- Centre de formation d'apprentis



UNE OFFRE DE FORMATION ADAPTÉE ET DIVERSIFIÉE

- Des propositions accessibles en formation initiale et continue, par l'apprentissage et la VAE
- Un choix de plus de 150 formations pour le développement des compétences des professionnels
- 16 diplômes, certificats et titres qualifiants aux métiers de l'intervention sociale

UNE ÉQUIPE DE PROFESSIONNELS EXPÉRIMENTÉS

Une équipe de formateurs permanents experts dans leur discipline, des spécialistes de l'ingénierie de formation et un réseau de professionnels de terrains aux compétences pointues et actualisées.

AU COEUR D'UN ÉCOSYSTÈME

- Des collaborations avec des organismes de formation au niveau local, national et international
- Des partenariats avec des établissements du secteur professionnel et les collectivités territoriales
- Un engagement dans les organisations professionnelles de l'intervention sociale et de l'économie sociale et solidaire

NOS RESSOURCES ET ÉQUIPEMENTS

- Un centre de ressources documentaires (145 000 références)
- Des locaux modernes et adaptés (amphithéâtre, etc.)
- Un espace numérique de travail à disposition des apprenants et des formateurs



RESPONSABILITÉ SOCIALE : LES ENGAGEMENTS DE L'ARIFTS

Des instances : comité de veille sur le développement durable, comité de veille pour la sécurisation de parcours, comité d'éthique
Des actions pour le développement durable : tri des déchets, récupération et recyclage des mégots, politique de limitation des impressions, achats responsables, produits d'entretien bio... et le soutien à la vie étudiante : fonds de soutien pour les difficultés financières ou l'aide à la mobilité, lutte contre la précarité menstruelle (distributeurs de protections périodiques gratuites)
Partenaire actif du Forum Film documentaire d'intervention sociale organisé par l'association Visages.

Organisation du Prix de l'Écrit Social : valorisation des travaux des praticiens et des chercheurs et action pour susciter l'intérêt de la lecture chez les personnes en formation au travail social
Signataire de la charte de la diversité
Accompagnement des professionnels du Centre éducatif de Janah à Beyrouth.

L'ARIFTS s'engage dans un modèle de développement qui vise la pérennité de l'institut et la création d'emplois, en favorisant les partenariats et les coopérations avec d'autres organisations du secteur professionnel.



NOS ENGAGEMENTS QUALITÉ

L'ARIFTS est certifiée QUALIOPI depuis août 2020. A ce titre, elle répond aux critères de qualité définis dans le Référentiel National Qualité : communication de son offre, formations adaptées aux besoins, accompagnement et suivi des apprenants, formation continue des formateurs, investissement dans l'environnement professionnel et l'innovation pédagogique, démarche d'évaluation permanente des apprenants et des dispositifs. L'ARIFTS est également labélisée par IPERIA et l'ADPC.

ÉVALUATION DES ACQUIS DANS LES STAGES DE FORMATION CONTINUE (INTER / INTRA)

L'évaluation qui concerne le/la stagiaire se fait en deux temps :

- Un positionnement à l'entrée de stage à partir d'un questionnaire préalable qui permet aux stagiaires de s'auto-positionner quant aux objectifs de ce premier.
- Et l'évaluation des acquis sous forme d'évaluation formative en continue tout au long du stage sous formes diverses (mise en situation, quiz, échange débat, autoévaluation...).

théorique et pratique, certification) des aménagements sont possibles permettant le déroulement de la formation pour tous, dans les meilleures conditions possibles et dans le respect des cadres réglementaires propres à chaque dispositif.

Les locaux de nos deux sites de formation sont accessibles aux personnes à mobilité réduite.

Pour toutes les personnes qui le souhaitent, un entretien avec la référente handicap de chaque site peut être programmé afin d'identifier les besoins et aménagements nécessaires. Pour les formations longues, cette rencontre est à programmer en début de parcours (et pourra être renouvelée au besoin).

ACCUEIL À L'ARIFTS DES PERSONNES EN SITUATION DE HANDICAP

Les déficiences sensorielles (visuelles, auditives), intellectuelles, motrices, psychiques et les troubles spécifiques cognitifs (dys.) ne doivent pas faire obstacle à l'accès aux formations proposées à l'ARIFTS. Dès les premiers contacts et dans les différentes phases des formations (information, admission, formation

RÉFÉRENTES HANDICAP

SITE NANTAIS



Laure KOPPE
l.koppe@arifts.fr
02 40 75 99 03

SITE ANGEVIN



Carine LEMAIGRE
c.lemaigne@arifts.fr
02 40 84 39 84

PRÉSENTATION DE L'OFFRE DE FORMATION EN PETITE ENFANCE

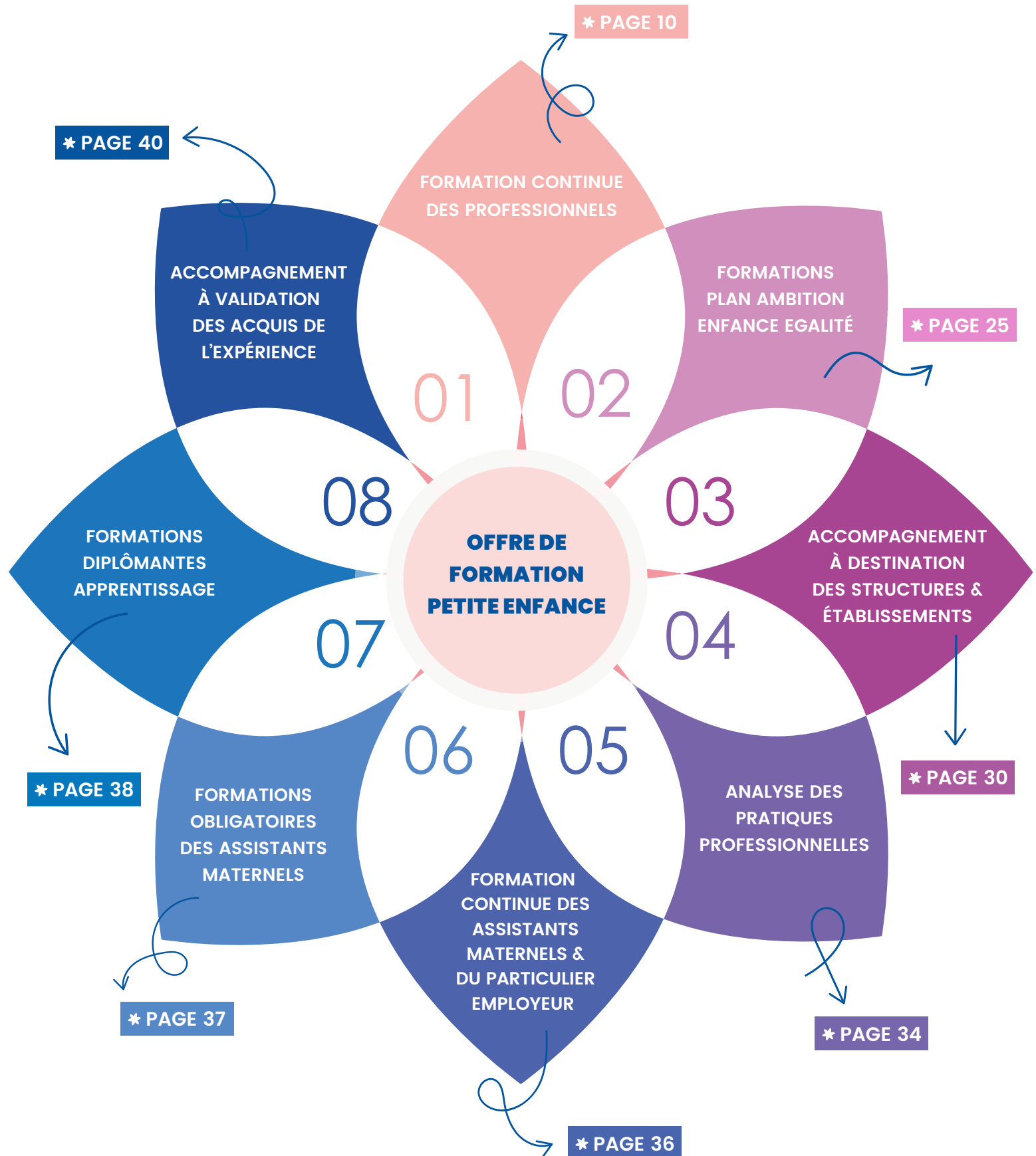
Notre Service de Formation Continue Petite Enfance est spécifiquement conçu pour répondre à vos besoins de professionnalisation. Nous vous proposons des programmes adaptés à tous les niveaux, visant à améliorer la qualité de votre travail, développer vos compétences et favoriser une amélioration constante de l'accompagnement que vous offrez.

Nos formations s'appuient sur les avancées scientifiques et les concepts de développement du pouvoir d'agir et d'autodétermination. Nous visons à former des professionnels capables d'évoluer avec leur secteur, en développant de nouvelles approches et postures professionnelles, contribuant ainsi à un changement sociétal profond.

Nos formations couvrent un large éventail de thématiques, toutes conçues pour répondre aux demandes des établissements et des professionnels de la petite enfance. Que vous soyez débutant ou expérimenté, nos programmes sont adaptés à tous les niveaux et vous permettront de rester à la pointe des meilleures pratiques et des dernières avancées dans le domaine.

Rejoignez-nous et bénéficiez d'une formation de pointe pour exceller dans votre domaine.





OFFRE DE FORMATION

PETITE ENFANCE



ACCOMPAGNER & ACCUEILLIR

le nourrisson et l'enfant



DÉVELOPPER

des pratiques éducatives innovantes



COMMUNIQUER

Travailler en équipe



ENCADRER, ANIMER, MANAGER, COORDONNER

partenariats et réseaux



*** CONTACTS**

En INTER dans nos locaux

02 41 22 03 48 | formations.catalogue@arifts.fr

En INTRA au sein de votre structure ou dans nos locaux

02 41 22 03 48 | fc.petiteenfance@arifts.fr


Retrouvez l'ensemble de notre offre de formation (contenus, modalités...)
sur notre site arifts.fr



**ACCOMPAGNER &
ACCUEILLIR LE NOURRISSON
ET L'ENFANT**

Accompagner l'évolution motrice et sensorielle de l'enfant



 Référence : FCPE2501

 **Durée** 2 jours

 **Lieu** 44

 **Coût** 498€

Accompagner l'expression des émotions chez les jeunes enfants

 Référence : FCPE2502

 **Durée** 2 jours

 **Lieu** 44 - 53

 **Coût** 498 €

L'accueil de l'enfant en situation de handicap


 Référence : FCPE2505

 **Durée** 3 jours

 **Lieu** 44 - 49

 **Coût** 747 €

L'observation du jeune enfant : un outil professionnel


 Référence : FCPE2507

 **Durée** 2 jours

 **Lieu** 44

 **Coût** 498 €

La communication gestuelle associée à la parole

 Référence : FCPE2509

 **Durée** 3 jours

 **Lieu** 44

 **Coût** 747 €

Explorer les neurosciences pour comprendre le développement de l'enfant



 Référence : FCPE2510

 **Durée** 3 jours

 **Lieu** 44-49-53

 **Coût** 747 €

Le sommeil chez le jeune enfant



 Référence : FCPE2512

 **Durée** 1 jour

 **Lieu** 44-49-53

 **Coût** 249 €

Les souffrances psychologiques de l'enfant

 Référence : FCTR2501

 **Durée** 2 jours

 **Lieu** 44

 **Coût** 498 €

Maltraitance de l'enfant : repérer, prévenir, agir

 Référence : FCPE2514

 **Durée** 2 jours

 **Lieu** 44-49

 **Coût** 498 €

Favoriser la motricité libre, accompagner le mouvement

 Référence : FCPE2515

 **Durée** 3 jours

 **Lieu** 44

 **Coût** 747 €

Porter et manipuler bébé en prenant soin de lui et soin de soi

 Référence : FCTR2501

 **Durée** 2 jours

 **Lieu** 44

 **Coût** 498 €

Favoriser le jeu libre en aménageant les espaces



 Référence : FCPE2517

 **Durée** 2 jours

 **Lieu** 44-49

 **Coût** 498 €

Alimentation de l'enfant, du repas à la gestion des troubles alimentaires

NOUVEAU



Référence : FCPE2518



Durée 3 jours



Lieu 49



Coût 747 €

Prendre soin de soi pour mieux prendre soin des enfants

NOUVEAU



Référence : FCPE2519



Durée 2 jours



Lieu 49



Coût 498 €

Se positionner face aux comportements agressifs du jeune enfant



Référence : FCPE2520



Durée 2 jours



Lieu 44 - 53



Coût 498 €



**DÉVELOPPER DES PRATIQUES
ÉDUCATIVES INNOVANTES**

Moins d'écrans, plus d'interactions

NOUVEAU



Référence : FCPE2521



Durée 2 jours



Lieu 44 - 49



Coût 498 €

Création et animation d'un atelier parent-bébé à partir du massage et du toucher



Référence : FCPE2522



Durée 4 jours



Lieu 44



Coût 996 €

Accompagner la petite enfance avec l'approche Snoezelen



Référence : FCPE2524



Durée 4 jours



Lieu 44



Coût 996 €

Lire avec des tout-petits, quelle drôle d'idée !



Référence : FCPE2525



Durée 3 jours



Lieu 44



Coût 747 €

A woman with blonde hair is looking towards a man in a meeting. She is wearing a blue button-down shirt and a smartwatch. The man is partially visible in the foreground, out of focus. The background shows a whiteboard with some diagrams.

COMMUNIQUER
TRAVAILLER EN ÉQUIPE

Assurer la santé et la qualité de vie au travail : Communiquer dans le travail en équipe et gérer ses émotions sur son lieu de travail



Référence : FCFT2501



Durée 3 jours



Lieu 44



Coût 747 €

Mobiliser la Communication Non Violente dans un collectif de travail



Référence : FCFT2502



Durée 3 jours



Lieu 49



Coût 747 €

Les relations parents-professionnels en EAJE



Référence : FCPE2523



Durée 4 jours



Lieu 44 - 49



Coût 996 €



**ENCADRER, ANIMER,
MANAGER, COORDONNER
PARTENARIATS ET RÉSEAUX**

Management d'une équipe Petite Enfance



Référence : FCPE2525



Durée 4 jours



Lieu 44 - 49



Coût 996 €

Analyse des Pratiques Professionnelles Managériales Petite Enfance

NOUVEAU



Référence : FCPE2527



Durée 10 heures
(5 séances de 2h)



Lieu 44 - Distanciel



Coût 390 €





OFFRE DE FORMATION

PLAN AMBITION

ENFANCE ÉGALITÉ



Dans le cadre de la stratégie nationale de lutte contre la pauvreté initiée par les pouvoirs publics depuis 2019, l'ARIFTS développe une offre de formation à destination des professionnels de la petite enfance.

Des enjeux de société majeurs :

- Un accroissement de la pauvreté, aggravée par la crise sanitaire
- L'émergence de nouvelles formes de pauvreté, qui impactent tous les aspects de

la vie (logement, accès à l'emploi, aux droits, santé, parentalité...)

- Des risques de marginalisation et d'exclusion accrus

Une stratégie gouvernementale :

- Prévenir et lutter contre la pauvreté en impliquant tous les acteurs de l'intervention sociale dans une démarche concertée et coordonnée, au service des personnes accompagnées.

Le plan des formations à destination de tous les professionnels de la petite enfance vise à :

- Mener une réflexion sur leurs représentations de la pauvreté et prendre conscience des enjeux de la prévention précoce pour lutter contre les effets de la pauvreté sur le développement de l'enfant et la parentalité
- S'approprier la Charte nationale pour l'accueil du jeune enfant
- De faire des liens avec les connaissances acquises sur la thématique

- Analyser des situations d'accompagnement des jeunes enfants, de leurs parents et ses pratiques professionnelles

Accompagner la parentalité

- Elaborer collectivement des actions à mettre en place au sein de son EAJE



**STRATÉGIE NATIONALE
DE PRÉVENTION ET DE LUTTE
CONTRE LA PAUVRETÉ**
#FranceSolidaire

Thématiques PETITE ENFANCE

Le plan AMBITION ENFANCE ÉGALITÉ

Ce projet national a pour ambition de :

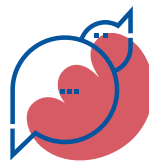
- Réduire la reproduction des inégalités sociales dès le plus jeune âge
- Renforcer les compétences des professionnels de la Petite Enfance situés dans des zones prioritaires
- Favoriser l'amélioration de la qualité éducative





L'accueil occasionnel

Avoir connaissance des enjeux de l'accueil occasionnel (intérêts, apports pour le jeune enfant et sa famille et apprendre à le mettre en place).



Le langage et la communication

Saisir la complexité du développement langagier du jeune enfant et apprendre à le favoriser par tous les moyens disponibles.



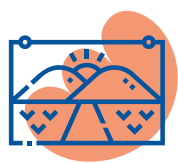
L'alimentation et la nature

Sensibiliser l'enfant à son interaction avec la nature en général et avec son environnement quotidien (espace naturel, nourriture, hygiène, santé activités extérieures, respect de l'environnement).



L'accueil des parents

Intégrer dans les pratiques du jeune enfant une posture professionnelle autour des parents ou de la famille, de leur situation particulière et de leurs demandes. Développer la coéducation.



L'éveil et l'art

Intégrer au maximum une dimension culturelle et artistique dans sa pratique au quotidien et dans l'accompagnement du jeune enfant.



Égalité filles - garçons Diversité culturelle

Être attentif au genre de l'enfant et à ses autres spécificités : religion de sa famille ou de ses parents, origine sociale et culturelle, situation de handicap.

2 JOURS DE FORMATION PAR THÉMATIQUE

6 formations au choix

Éveil et art : s'exprimer, créer et jouer



Référence : FCPE2503



Durée 2 jours



Lieu 44-49-53



Coût Gratuité*

L'accueil occasionnel de l'enfant



Référence : FCPE2504



Durée 2 jours



Lieu 44-49-53



Coût Gratuité*

L'alimentation et la nature



Référence : FCPE2506



Durée 2 jours



Lieu 44-49-53



Coût Gratuité*

*Financement Plan Enfance Égalité

L'égalité filles-garçons et l'accueil de la diversité



 Référence : FCPE2508

 **Durée** 2 jours

 **Lieu** 44-49-53-72

 **Coût** Gratuité*

Le langage et la communication chez le jeune enfant



 Référence : FCPE2511

 **Durée** 2 jours

 **Lieu** 44-49-53-72-85


 **Coût** Gratuité*

L'accueil des parents



 Référence : FCPE2513

 **Durée** 2 jours

 **Lieu** 44-49-53-72-85

 **Coût** Gratuité*



OFFRE D'ACCOMPAGNEMENT À DESTINATION DES STRUCTURES & ÉTABLISSEMENTS

Les personnes, groupes et familles accompagnés par les professionnels de l'action sociale sont de plus en plus confrontés à des situations sociales complexes et dégradées.

Cela nécessite pour les équipes et leur encadrement d'atteindre et de maintenir un haut niveau de compétences. La réponse formation et accompagnement proposée par les équipes FTLV de l'ARIFTS est un des leviers majeurs pour faire face à de nombreux défis :

- **Réactualiser et approfondir** des connaissances sur une thématique
- **Adapter les compétences des professionnels** pour faire face à de nouveaux défis
- **Fidéliser les professionnels** d'une structure
- **Intégrer** de nouveaux professionnels
- **Faire évoluer les approches** et les pratiques professionnelles
- **Faire collaborer** les équipes
- **Assurer de bonnes conditions** de travail dans les collectifs

La formation continue contribue ainsi à améliorer la qualité du travail réalisé et vise l'amélioration continue de l'accompagnement des personnes, des groupes et des familles. L'ARIFTS a conçu une offre d'accompagnement et de formation à destination des établissements sociaux, médico-sociaux articulée autour de différentes modalités :

1. Les formations catalogues : à destination des salariés, pour des groupes inter-établissements ou en intra établissements
2. Les formations 100% sur mesure
3. L'accompagnement des équipes : analyse des pratiques, supervision et régulation
4. Les Actions de Formations en Situation de Travail : AFEST

Les formations catalogue couvrent sept axes de développement de compétences, couvrant les thématiques les plus demandées par les établissements et les professionnels ainsi que les demandeurs d'emploi :

1. Accompagner & Accueillir le nourrisson et l'enfant
2. Accompagner & Soutenir l'adolescent et l'adulte
3. Accompagner & Soutenir la personne en situation de handicap
4. Travailler/intervenir auprès des familles/soutien à la parentalité
5. Pratiquer les médiations éducatives : artistique & corporelle
6. Communiquer & travailler en équipe et qualité de vie au travail
7. Encadrer, animer, manager, coordonner / partenariats et réseaux

Elles sont ouvertes à l'inscription individuelle ou collective ou en intra-établissement.

LA FORMATION INTER

Elle se déroule dans les locaux de l'ARIFTS, rassemblant des salariés de différentes entreprises et/ou des demandeurs d'emploi. Le coût par participant est fixe. Les sessions permettent l'échange d'expériences. Le contenu et les dates sont préétablis. Elle peut être reportée en cas d'insuffisance de participants, voire annulée.

LA FORMATION INTRA

Elle se déroule dans les locaux de la structure (ou de l'ARIFTS), à destination des équipes et / ou de l'encadrement. Dans le cas des formations « catalogue », elle peut être organisée rapidement. Dans le cas des formations « 100 % sur mesure », elles sont construites à partir de l'analyse des besoins du commanditaire et mise en œuvre selon des modalités adaptées à la commande (Dates, ressources, intervenant expert...)

Programme et contenus sont établis préalablement, à partir des objectifs décrits dans le catalogue et sont mises en œuvre en intra-établissement selon les conditions et modalités définies dans le catalogue (contenus, durée, modalités pédagogiques, ...).

LE DÉVELOPPEMENT DE FORMATION 100% SUR MESURE, hors catalogue

À partir d'un besoin énoncé par l'établissement, l'ARIFTS met à disposition son expertise en ingénierie pédagogique, innovation & recherche pour adapter un projet de formation qui tient compte de vos enjeux, de vos objectifs et de vos situations professionnelles quotidiennes.

De l'analyse des besoins à la mise en œuvre et au suivi de la formation, l'ARIFTS s'appuie sur une méthodologie rigoureuse afin de formuler une proposition répondant au mieux à chaque contexte professionnel.

Notre démarche qualité vous assure le suivi, la coordination de la prestation et son évaluation.

L'ACCOMPAGNEMENT DES ÉQUIPES : ANALYSE DES PRATIQUES, SUPERVISION ET RÉGULATION

Ces dispositifs sont particulièrement adaptés aux enjeux des équipes et de l'encadrement. Ils contribuent à :

- Développer la réflexivité des professionnels
- Fidéliser les professionnels dans leurs structures
- Développer la collaboration au sein des équipes.
- Contribuer à la qualité des conditions de travail dans les collectifs



LES ACTIONS DE FORMATION EN SITUATION DE TRAVAIL (AFEST)

L'AFEST a été introduite dans la Loi Avenir du 5 septembre 2018 : "C'est une "nouvelle" modalité pédagogique, c'est à dire une manière de former, reconnue par la loi au même titre que les formations à distance par exemple". (Décret n°2018-1341 du 28 décembre 2018). Cette modalité peut vous permettre de faire évoluer vos pratiques mais aussi d'intégrer de nouveaux professionnels. Le dispositif rend très concret le déploiement d'une organisation apprenante.

L'Arifts vous accompagne dans sa mise en œuvre :

• **Étape 1 : l'analyse de votre activité**

Nous définissons ensemble les compétences nécessaires au travail. C'est à partir de cette analyse que nous établirons les objectifs de la formation.

• **Étape 2 : la désignation d'un formateur-tuteur**

Nous désignons ensemble un formateur tuteur. Il peut être interne à votre organisation ou intervenant Arifts.

• **Étape 3 : la mise en œuvre de la formation**

Nous mettons en œuvre la formation qui alterne entre mise en situation apprenante dans votre organisation et phases réflexives (avec le formateur-tuteur) pour ancrer les apprentissages.

• **Étape 4 : l'évaluation des résultats**

En fonction des objectifs définis ensemble nous nous assurons que nos apprenants ont bien intégré les objectifs de formation tout au long du parcours. L'ensemble de ce dispositif peut être complété si besoin par des sessions de formations en présentiel ou distanciel et constituer un véritable parcours professionnalisant.





ANALYSE DES PRATIQUES PROFESSIONNELLES

L'ARIFTS anime entre 200 et 250 dispositifs d'analyse des pratiques auprès d'environ 1500 professionnels dans différents secteurs d'activité.

Véritable outil au service du développement des compétences, **l'Analyse des Pratiques Professionnelles (APP)** est un moyen pour les équipes et les collectifs de travail de prendre du recul sur des situations complexes et parfois difficiles.

Ce dispositif permet une approche réflexive qui amène le professionnel, au sein d'un collectif de pairs à réfléchir au sens de son activité et de son accompagnement auprès du public.

L'analyse des pratiques (APP) s'impose au sein des institutions comme un espace ressource au service des professionnels de la relation. Elle s'ancre sur des méthodologies et un cadre déontologique adaptés, et permet la construction d'hypothèses, de propositions collectives, par et pour les participants.

L'ARIFTS construit une proposition de dispositif d'analyse des pratiques articulée autour des principales approches (psychanalytique, systémique, psychosociale...) et selon un format et des objectifs en adéquation avec vos besoins.

Si les approches peuvent différer, le cadre et la posture sont des éléments essentiels que l'intervenant doit porter pour développer une prestation de qualité.

L'Analyse des Pratiques Professionnelles, c'est :

- **Un espace de parole et de réflexion** où les professionnels peuvent exposer, interroger leurs difficultés, leurs positionnements et vécus professionnels, mobiliser leurs ressources dans la recherche de sens et de créativité nécessaires à tout travail relationnel.

- **Un espace de partage de représentations et d'éprouvés**, d'entraide et de soutien
« renforçateur » des liens d'appartenance des membres de l'équipe autour de la responsabilité professionnelle et des pratiques communes.
- **Un espace de prévention de la souffrance au travail** et de limitation des risques d'usure professionnelle.

Organisés en cycles et soumis à un bilan, ce dispositif évolutif accompagne les dynamiques d'équipes et le développement de leurs compétences.

Les objectifs généraux de l'Analyse des Pratiques Professionnelles en Petite Enfance visent à :

- **Faire un « pas de côté »** afin de pouvoir appréhender son activité dans son ensemble : les compétences mises en œuvre, les enjeux affectifs et relationnels de son activité professionnelle.
- **Comprendre sa pratique** : prendre conscience sur le plan cognitif des intentions poursuivies, des émotions en jeu, des choix réalisés.
- **Faire évoluer sa posture et sa pratique.**
- **Développer collectivement** ses compétences professionnelles.

UN CADRE SPÉCIFIQUE

Bienveillance et confidentialité. Absence de jugement de valeurs. Assiduité et participation active.

DÉROULEMENT TYPE D'UNE SÉANCE :

- > Emargement
- > Lors de la 1^{ère} séance ou lors de l'arrivée d'un nouveau participant :
 - Présentations et expression des attentes
 - Présentation du dispositif d'ADP et des règles de fonctionnement
- > Exposé concis de l'évolution des situations présentées à la séance précédente
- > Choix des situations à traiter pendant la séance.
- > Traitement d'une situation :
 - Exposé de la situation sans interruption
 - Phase exploratoire
 - Phase de réflexion collective
 - Etayages théoriques
- > Clôture de séance.

MODALITÉS D'ÉVALUATION

L'évaluation des actions d'analyse des pratiques que nous mettons en œuvre est une nécessité et une obligation. Nous souhaitons également en faire une opportunité permettant de mesurer l'impact de nos interventions et de capitaliser les avis que nous recueillons.

A ce titre, l'ensemble des acteurs sont impliqués :

- Professionnels participants
- Intervenants en APP
- Commanditaires

CONTACTS

Analyse des Pratiques
Professionnelles

fc.petiteenfance@arifts.fr

02 40 75 95 93





FORMATION CONTINUE DES ASSISTANTS MATERNELS & DU PARTICULIER EMPLOYEUR



La formation continue à destination des assistants maternels et salariés du particulier employeur.

Pour une inscription individuelle ou la constitution d'un groupe, l'ARIFTS vous accompagne dans la mise en place de votre projet de formation.



CONTACTS



Site Angevin

ipassmat49@arifts.fr

02 41 22 14 74



Site Lavallois

ipassmat49@arifts.fr

02 40 48 99 30



Site Nantais

ipassmat44@arifts.fr

02 40 75 30 60



FORMATIONS OBLIGATOIRES DES ASSISTANTS MATERNELS

L'ARIFTS dispense les formations obligatoires des assistants maternels de départements bretons et ligériens.

Pour toute demande d'inscription, veuillez contacter préalablement le service PMI du département concerné.

Formation Obligatoire Assistants Maternels

Formation préalable au 1^{er} accueil

L'assistant maternel est un professionnel de la petite enfance qui accueille des enfants mineurs à son domicile ou en Maison d'Assistants maternels. Le métier est accessible après l'obtention d'un agrément délivré par le service PMI de son département. L'accueil des enfants est effectif après la réalisation de la première partie de la formation obligatoire de 80 heures, validée par une évaluation et la réception d'une attestation d'autorisation d'exercice du métier par le service PMI.

Formation Obligatoire Assistants Maternels

Formation en cours d'emploi

L'assistant maternel est un professionnel de la petite enfance qui accueille des enfants mineurs à son domicile ou en Maison d'Assistants maternels. La formation en cours d'emploi est la deuxième partie de la formation obligatoire des assistants maternels de 40 heures. Elle s'effectue dans les trois ans suivant le 1^{er} accueil.



LES FORMATIONS DIPLÔMANTES & L'APPRENTISSAGE

SE PRÉPARER & SE FORMER À UN MÉTIER

Les formations initiales permettent aux apprenants d'acquérir des compétences reconnues par un diplôme d'État, véritable passeport pour l'emploi dans le secteur du social et de l'éducatif.

Appuyées sur des référentiels nationaux ces formations garantissent aux apprenants comme aux employeurs des compétences ancrées dans des métiers connus et reconnus.

Par le niveau acquis elles permettent aux personnes qui les valident de s'inscrire dans un parcours de qualification et un projet professionnel à long terme.

SANS LE BAC

- PREPA aux métiers éducatifs et sociaux
- Dispositif OASIS-HANDICAP
- Accompagnant Éducatif Petite Enfance (AEPE)
- Auxiliaire de Puériculture en apprentissage
- Moniteur Éducateur

AVEC LE BAC

- PREPA aux métiers éducatifs et sociaux
- Assistant de service social
- Éducateur de Jeunes Enfants
- Éducateur Spécialisé

BAC+2 & +

- Formation préparatoire aux épreuves d'admission en formation CAFERUIS
- Formation préparatoire aux épreuves d'admission en formation CAFDES
- CAFDES et MASTER IDS - Certificat d'Aptitude aux Fonctions de Directeur d'Établissement ou de Service d'Intervention Sociale - Intervention et Développement Social - Spécialité Management des Organisations d'ISMS (MOISM)
- CAFERUIS - Certificat d'Aptitude aux Fonctions d'Encadrement et de Responsable d'Unité d'Intervention Sociale
- DEIS et MASTER IDS - Diplôme d'État en Ingénierie d'Intervention Sociale - Ingénierie médico-sociales - Spécialité conseil et développement en intervention sociale et médico-sociale (CDISM)
- Mandataire Judiciaire à la Protection des Majeurs

POUR PLUS D'INFORMATIONS
rendez-vous sur arifts.fr

L'APPRENTISSAGE À L'ARIFTS

Notre CFA est dédié à la formation des travailleurs sociaux par la voie de l'apprentissage.

Nous accueillons, chaque année, plus de 300 apprentis répartis sur 8 filières du secteur social : **AEPE, AP, ME, ES, ASS, EJE, CAFERUIS et CAFDES**. Les formations sont dispensées sur les 3 sites de formation de **l'ARIFTS à Nantes, Angers et Laval**.

Notre équipe s'engage à garantir les meilleures conditions d'apprentissage pour favoriser la réussite des parcours de formation et d'intégration des apprentis au sein de notre institut de formation et de nos établissements partenaires. Nous proposons à nos apprentis un accompagnement et un suivi personnalisés, du dépôt de la candidature à l'obtention de la certification.

Également **au service des acteurs de l'apprentissage, nous apportons conseils et expertise à toutes les étapes de leurs projets de recrutement en alternance** sur les volets juridiques, financiers et

administratifs, tout **en favorisant leur mise en relation avec nos candidats**. Tout au long de la formation, nous accompagnons **le suivi tutoral en entreprise**, en organisant la coopération entre les formateurs et maîtres d'apprentissage.

Choisir l'apprentissage, **c'est suivre une formation adaptée aux réalités professionnelles** et développer des compétences recherchées par le secteur éducatif et social.

Notre équipe met en œuvre **une pédagogie de l'alternance pro-active**, répondant avec agilité aux enjeux du secteur, dans un contexte de besoins croissants.



CONTACTS

Lundi, mardi, jeudi et vendredi
de 9h à 16h.

02 41 48 27 47 cfa@arifts.fr



ACCOMPAGNEMENT À VALIDATION DES ACQUIS DE L'EXPÉRIENCE

ACCOMPAGNEMENT À VALIDATION DES ACQUIS DE L'EXPÉRIENCE

La validation des acquis de l'expérience est une démarche permettant de valoriser votre expérience acquise durant votre parcours professionnel, pour obtenir une certification.

Cette certification qui peut être un diplôme, un titre professionnel ou un certificat de qualification professionnelle (CQP) doit être obligatoirement inscrite au Répertoire National des Certifications Professionnelles.

L'ARIFTS PROPOSE 3 DISPOSITIFS

- Accompagnement architecte de parcours VAE- AAP
- Accompagnement VAE
- Entretien conseil pour construire son parcours VAE



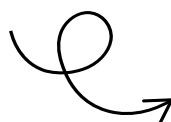
CONTACT

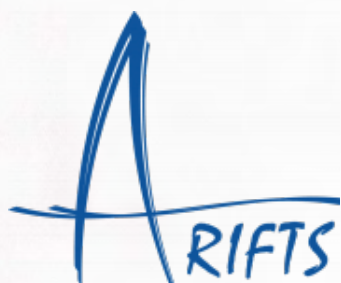
02 40 84 39 83 ou vae@arifts.fr

DÉCOUVREZ L'OFFRE DE FORMATION EN TRAVAIL SOCIAL À L'ARIFTS



Flashez moi
pour en savoir +





ANGERS. LAVAL. REZÉ

SITE NANTAIS


Cité de la formation Santé Social
10 rue Marion Cahour
44400 REZÉ
Tél. 02 40 75 69 94

SITE ANGEVIN

6 rue Georges Morel
49000 ANGERS
Tél. 02 41 48 20 22

SITE LAVALLOIS

8 boulevard Murat
53000 LAVAL
Tél. 02 72 17 73 06



Retrouvez plus d'informations
sur notre site internet

arifts.fr

AGIR, FORMER, INNOVER

Ensemble pour un monde solidaire