

INFOS +

COMMENT S'INSCRIRE ?

DOSSIER À FOURNIR

Candidature en ligne (Parcoursup ou site ARIFTS) + pièces usuelles (identité, CV, diplômes, justificatifs). Épreuves d'admission organisées par l'ARIFTS.

INSCRIPTION EN LIGNE

- Parcoursup (voies conventionnées) : choix du site Angers et/ou Rezé en sous-vœux.
- Hors Parcoursup : candidature directe sur arifts.fr (choix du site au dépôt).



Contact ADMISSION

02 40 75 80 07

admission@arifts.fr

➤ Pour tout besoin spécifique, vous pouvez prendre rendez-vous avec la référente handicap de votre site.



ANGERS | LAVAL
Carine LEMAIGRE
c.lemaigre@arifts.fr
02 40 75 69 94

NANTES
Laure KOPPE
l.koppe@arifts.fr
02 41 48 28 30

ARIFTS Site Angevin
6 rue Georges Morel
49000 Angers
Tél : 02 41 48 20 22

ARIFTS Site Lavallois
8 boulevard Murat
53000 Laval
Tél : 02 72 17 73 06

ARIFTS Site Nantais
10 rue Marion Cahour
44400 Rezé
Tél : 02 40 75 69 94

arifts.fr



ASS

ASSISTANT.E DE SERVICE SOCIAL

Diplôme d'État
Niveau 6 | RNCP 37675* / RNCP 41748**



Consultez
la fiche détaillée
sur arifts.fr



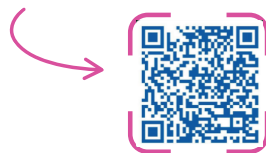
*Échéance de l'Enregistrement : 31.08.2026

**Échéance de l'Enregistrement : 31.08.2031

Certificateurs : Ministère Chargé de la solidarité
Ministère de l'Enseignement supérieur et de la recherche

ASSISTANT.E DE SERVICE SOCIAL

BIBLIOGRAPHIE CRD



QUE FAIT-IL.ELLE ?

Professionnel.le du travail social, l'ASS mène des interventions sociales individuelles et collectives pour améliorer les conditions de vie des personnes et familles : accueil, évaluation globale, accompagnement, accès aux droits, prévention, travail en réseau et en équipe pluridisciplinaire. Secteurs : santé, médico-social, éducation, collectivités, associatif, entreprises...

OÙ INTERVIENT-IL.ELLE ?

Il.elle intervient auprès des collectivités locales, des associations, des entreprises et des établissements publics, ainsi que dans les trois fonctions publiques (État, Hospitalière, Territoriale) ; au sein des services et opérateurs publics tels que le Conseil départemental, les CCAS/CIAS, les communes, les Missions Locales, Pôle emploi, la CPAM, la CAF et la MSA ; dans le secteur santé et médico-social (hôpitaux privés, établissements médico-sociaux, EHPAD) ; et enfin dans le milieu scolaire et le secteur privé (entreprises).

A QUI S'ADRESSE CETTE FORMATION ?

PRÉREQUIS

- Niveau bac (niveau 4).
- Possibles VAPP, dispenses et allègements selon parcours/diplômes.

PUBLIC CIBLE

Poursuite de scolarité, demandeur.euse.s d'emploi, salarié.e.s en reconversion souhaitant intervenir dans les politiques sociales (département, hôpital, PMI, établissements médico-sociaux, scolaire, insertion...).

QUE PERMET CETTE FORMATION ?

- Mener l'intervention sociale (évaluation, accompagnement, médiation, accès aux droits).
- Analyser les questions sociales et les politiques publiques.
- Assurer la communication professionnelle (écrite/orale).
- Agir dans les dynamiques institutionnelles, le partenariat et les réseaux.



85%

Taux de satisfaction



97%

Taux de réussite



93,5%

Taux d'insertion professionnelle



1859€

salaire brut mensuel minimum



Diplôme

Diplôme d'État
Niveau 6 (Licence)



Durée

3 ans - en présentiel



Lieux

**Angers (49),
Rezé (44)**



Répartition

1517 h de formation
théorique
et

1925 h de formation
pratique (4 périodes
de stages).



Voies d'accès

**Formation initiale,
apprentissage,
formation
professionnelle
continue, VAE, VAPP**

€ Coût

- Places conventionnées (Région) : prise en charge partielle des frais de formation.
- Frais de scolarité : 707 € / an (réglables via CPF) + droits d'inscription 175 € et CVEC : 105 € / an selon statut.
- Formation continue / non éligibles Région : tarif annuel spécifique (voir fiche Parcoursup).
- Frais pédagogiques de référence : 7 534 €
- Sous statut apprenti : les frais de formation sont pris en charge par l'employeur ou l'organisme financeur.