



# ACCOMPAGNEMENT VAE

Métiers du travail social, de la petite enfance, de l'animation et de l'encadrement dans ces secteurs.

À Nantes, Angers et à proximité du domicile ou du lieu de travail du candidat.

## 17 diplômes concernés :

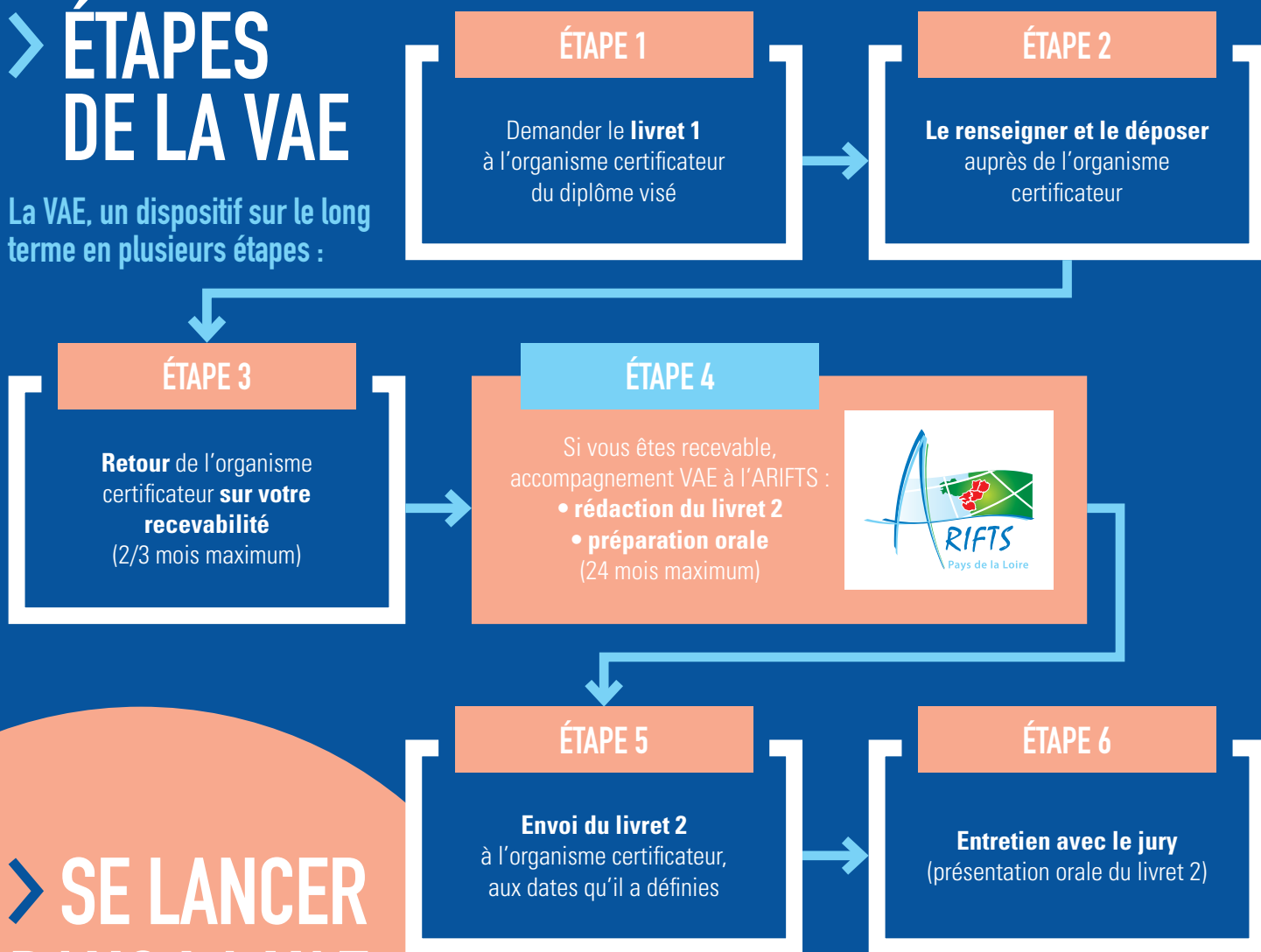
- DE Accompagnant Educatif et Social
- DE Auxiliaire de Puériculture
- CAP Accompagnant Educatif Petite Enfance
- DE Assistant Familial
- DE Technicien de l'Intervention Sociale et Familiale
- DE Moniteur Educateur
- BPJEPS
- DE Educateur Spécialisé
- DE Educateur Technique Spécialisé
- DE Educateur de Jeunes Enfants
- DE Assistant de Service Social
- DE Conseiller en Economie Sociale et Familiale
- DEJEPS
- CAFERUIS
- DE Ingénierie Sociale
- CAFDES
- DE Médiateur Familial



[www.arifts.fr](http://www.arifts.fr)

# ÉTAPES DE LA VAE

La VAE, un dispositif sur le long terme en plusieurs étapes :



## SE LANÇER DANS LA VAE

C'est commencer une aventure de plusieurs mois, relever le défi de l'écriture, prendre du recul sur sa pratique, s'organiser en plus de sa vie professionnelle et de sa vie personnelle. Alors le rôle de l'équipe VAE de l'ARIFTS est de vous accompagner dans cette aventure.

Vous hésitez entre une VAE et une formation ? Vous avez besoin d'être éclairé sur le choix du diplôme visé ? Sollicitez l'ARIFTS pour un entretien conseil (devis sur demande auprès du secrétariat).

## OÙ DEMANDER LE LIVRET 1 ?

### Pour la VAE AEPE, CESF, ETS, ES, ME

Dispositif Académique de Validation des Acquis (DAVA) Nantes  
02 51 86 31 60 • [dava-vae@ac-nantes.fr](mailto:dava-vae@ac-nantes.fr)  
[www.vae.ac-nantes.fr](http://www.vae.ac-nantes.fr)

### Pour la VAE BPJEPS et DEJEPS

Direction Régionale et Départementale de la Jeunesse, des Sports et de la Cohésion Sociale (DRDJSCS) Pays de la Loire  
**Secrétariat VAE** : Mme Sylviane COTEL  
02 40 12 87 91 • [sylviane.cotel@jscs.gouv.fr](mailto:sylviane.cotel@jscs.gouv.fr)  
**Coordination VAE** : Mme Sophie CANNEVIÈRE  
02 40 12 87 01 • [sophie.canneviere@jscs.gouv.fr](mailto:sophie.canneviere@jscs.gouv.fr)  
[www.pays-de-la-loire.drdjcs.gouv.fr](http://www.pays-de-la-loire.drdjcs.gouv.fr)

### Pour la VAE AES, AF, AP, ASS, CAFERUIS, DEIS, EJE, MF, TISF

Agence de Services et de Paiement (ASP-UNACCESS Limoges)  
0810 017 710  
<https://vae.asp-public.fr/vaeinfo/acces-livret-1-par-voie-electronique>  
(accès et dépôt du livret 1 en ligne)

### Pour la VAE CAFDES

Ecole des Hautes Etudes en Santé Publique (EHESP)  
02 99 02 27 03 • [vae.cafdes@ehesp.fr](mailto:vae.cafdes@ehesp.fr)  
[www.ehesp.fr](http://www.ehesp.fr)

## > NOS ATOUTS / NOTRE FORCE

- Un organisme de formation reconnu, qui forme chaque année plus de **1200 personnes en formation initiale** et **7000 en formation continue**.
- Un service **VAE** avec plus de **15 ans d'expertise** et **35 professionnels de l'accompagnement**.
- **295 candidats VAE** accompagnés à l'ARIFTS en 2019.
- Un **accompagnement personnalisé** qui s'adapte aux besoins et au rythme d'écriture des candidats.
- Un **accès libre au centre de ressources documentaires** pendant toute la durée de l'accompagnement et possibilité de participer aux **conférences, journées d'études** organisées par l'Arifts.
- Des référents handicaps nommés sur chacun de nos sites.

## > L'ACCOMPAGNEMENT PROPOSÉ PAR L'ARIFTS

Selon votre profil, l'ARIFTS vous propose deux dispositifs d'accompagnement :

### LE PARCOURS 24H OU DISPOSITIF DE DROIT COMMUN (DDC)

**Un accompagnement qui mêle individuel et collectif.**

- Un atelier en collectif pour s'approprier la démarche VAE.
- 13h d'accompagnement en individuel avec un accompagnateur dédié.
- Un jury blanc en atelier collectif.

+ un appui renforcé possible pour les diplômés visés de niveau CAP ou BAC (jusqu'à 12h supplémentaires pour un soutien à l'écrit, à l'informatique, à l'organisation...)

### LE DISPOSITIF DE SOUTIEN DE LA BRANCHE (DSB)

**Uniquement si votre employeur cotise à l'OPCO SANTE et s'il donne son accord au projet VAE.**

- Un accompagnement renforcé et personnalisé incluant un accompagnement individuel associé à des mises en situation professionnelles et des sessions formatives.
- Concerne 8 diplômés : AES, ME, TISF, ES, ETS, ASS, EJE, Médiateur familial.

## > ET APRÈS LA VAE ?

Après le passage devant le jury, 3 options se présentent :

### • VALIDATION TOTALE

obtention du diplôme visé permettant la valorisation de compétences, la reconnaissance de l'expérience professionnelle. L'évolution professionnelle devient possible.

### • VALIDATION PARTIELLE

l'ARIFTS propose un bilan post-jury pour envisager un parcours post-VAE ou une formation.

### • AUCUNE VALIDATION

l'ARIFTS propose un bilan post-jury pour envisager ensemble de nouvelles perspectives.

## PRÉREQUIS

Être recevable par l'organisme certificateur suite à l'envoi du livret 1

## PLANNING

Entrée et sortie permanente

Calendrier personnalisé

## COÛT

Dispositif de droit commun  
1824 €

Financements possibles pour l'accompagnement 24h : plan de développement des compétences de l'employeur, Pôle Emploi, CPF, auto-financement... L'équipe VAE peut vous apporter ses conseils.

## LIEU

**ARIFTS**  
**Site Angevin**  
6 rue Georges Morel  
49045 ANGERS Cedex

**ARIFTS**  
**Site Nantais**  
10 rue Marion Cahour  
44400 REZÉ

Satisfaction de l'accompagnement individuel VAE en 2019

86%

## CONTACTS

### Site NANTAIS

02 40 75 93 00 • vae.reze@arifts.fr

### Site ANGEVIN

02 41 22 03 47 • vae.angers@arifts.fr

[www.arifts.fr](http://www.arifts.fr)

Validation de la VAE des candidats accompagnés par l'ARIFTS en 2019

74%

validation totale

20%

validation partielle

## POUR EN SAVOIR PLUS SUR L'ACCOMPAGNEMENT VAE À L'ARIFTS

Inscrivez-vous à une **réunion mensuelle d'information VAE** (réunion gratuite).  
Retrouvez le planning des réunions sur notre site internet [www.arifts.fr](http://www.arifts.fr) et inscrivez-vous en ligne.

