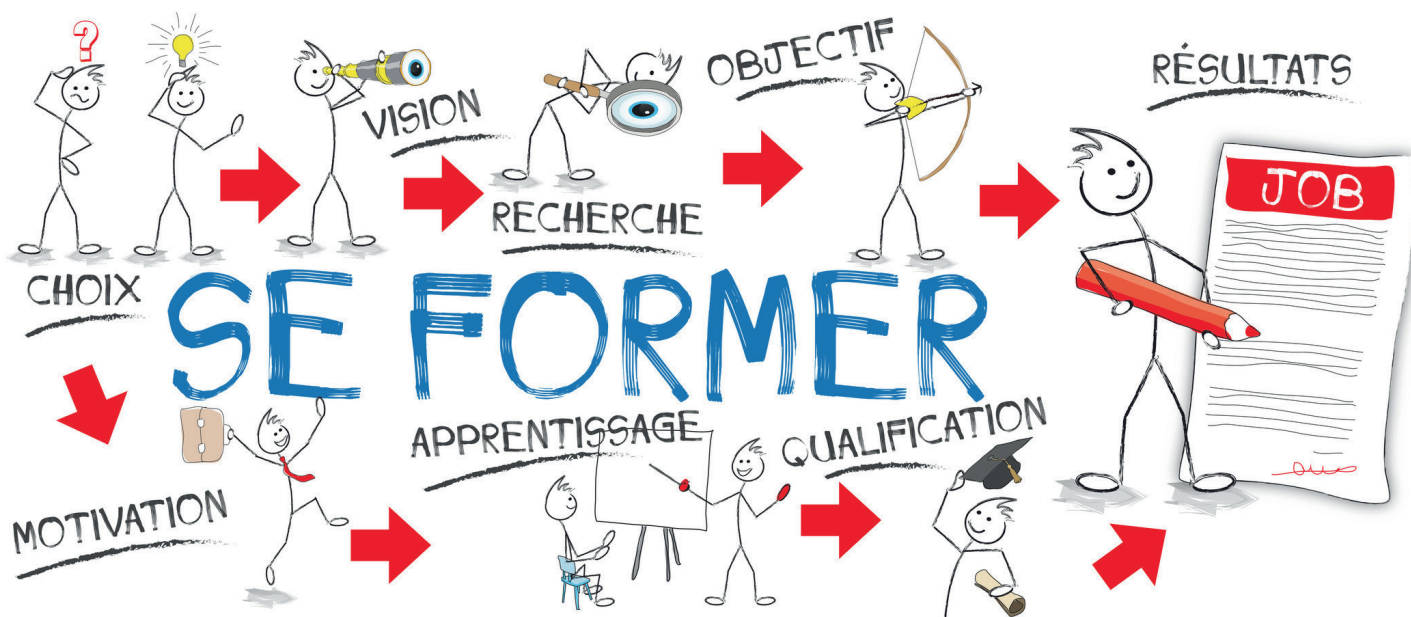




# FORMATION PRÉPARATOIRE MODULAIRE AU

## CAFERUIS

[www.arifts.fr](http://www.arifts.fr)





## CONTEXTE

Créé en juin 2004, le CAFERUIS est un diplôme de niveau 2 permettant d'assurer des fonctions d'encadrement intermédiaire (chef de service, responsable d'unité d'intervention sociale) entre direction et équipes, entre plusieurs équipes, entre équipes et partenaires. Cette position d'interface confère au professionnel une fonction spécifique de communication interne et demande des compétences en ingénierie et développement de projets, management, gestion administrative et budgétaire, expertise-conseil, communication, partenariat, travail en réseau, évaluation et démarche qualité. En responsabilité d'une unité de travail, il pilote l'action dans le cadre du projet de service, dans le respect du projet institutionnel et associatif.

L'ARIFTS organise le CAFERUIS depuis sa création. Fort de cette expérience et des évaluations des stagiaires réalisées en fin de parcours, notre association propose une **formation préparatoire modulaire au CAFERUIS** permettant au futur cadre en formation de bénéficier d'un accompagnement personnalisé en fonction des attendus, des besoins et de son parcours professionnel.

Elle a pour ambition :

- la préparation et l'entraînement aux épreuves de sélection à l'aide de mises en situations accompagnés par des professionnels et intervenants spécialisés dans l'encadrement,
- l'appropriation d'outils et de conseils favorisant l'accroissement des compétences attendues en communication écrite, orale mais aussi des bases de gestion afin d'acquérir les pré-requis nécessaires,
- la clarification du projet professionnel du candidat en lui permettant d'exposer clairement ses motivations, et ainsi, asseoir sa volonté d'exercer des fonctions d'encadrement.

Cette préparation vise donc à garantir le choix professionnel et améliorer la qualité du parcours du futur cadre en optimisant sa réussite aux épreuves d'admission.



## OBJECTIFS

- > **CLARIFIER SON PROJET PROFESSIONNEL**
- > **PRÉPARER LE CANDIDAT AUX ÉPREUVES D'ADMISSION**
- > **ACCROÎTRE SES COMPÉTENCES EN COMMUNICATION ÉCRITE ET ORALE**
- > **ACQUÉRIR LES BASES EN GESTION ADMINISTRATIVE ET FINANCIÈRE**

### AVIS D'ANCIENS STAGIAIRES CAFERUIS SUR CE PROJET DE FORMATION :

"Cela peut être une éventualité intéressante pour mesurer les enjeux et se préparer à cette formation."

"Je suis plutôt favorable, pour moi le but premier est non pas la réussite de l'oral mais que le futur candidat s'assure de ses vraies motivations, de l'engagement à venir de la formation et la validation de son projet. Si toutes ces conditions sont réunies l'oral n'en sera que plus un succès !"



## PUBLIC & CONDITIONS D'ADMISSION

Toute personne intéressée par les fonctions d'encadrement (professionnel du secteur sanitaire, social, médico-social, éducatif, de l'animation, de la petite enfance, des personnes âgées, de l'aide à domicile), en reconversion professionnelle ou en recherche d'emploi.

**ADMISSION SUR DOSSIER**



# CONTENU ET DURÉE

## MODULE 1

7 h

### PRÉSENTATION DU DISPOSITIF ET CLARIFICATION DU PROJET PROFESSIONNEL

ACCUEIL ET PRÉSENTATION DU DISPOSITIF  
CLARIFICATION DE SON PROJET PROFESSIONNEL  
ACCOMPAGNEMENT À LA RECHERCHE DOCUMENTAIRE

## MODULE 2

17,5 h

### PRÉPARATION À L'ORAL

SAVOIR PRÉPARER UN SUPPORT  
SAVOIR STRUCTURER SON ORAL  
SAVOIR HIÉRARCHISER SES IDÉES  
SAVOIR GÉRER SON TEMPS  
SAVOIR GÉRER SON STRESS  
SAVOIR PRENDRE LA PAROLE EN PUBLIC  
SAVOIR EXPOSER SES MOTIVATIONS

## MODULE 3

21 h

### PRÉPARATION À L'ÉCRIT

SAVOIR RÉDIGER UNE LETTRE DE MOTIVATION  
S'INITIER À LA LECTURE RAPIDE  
SAVOIR RECUEILLIR, TRAITER ET COMMUNIQUER DE L'INFORMATION  
SAVOIR TRANSCRIRE SA PENSÉE

## MODULE 4

7 h

### LES BASES DE GESTION

MAÎTRISER LES FONDAMENTAUX EN ARITHMÉTIQUES  
S'INITIER À LA GESTION ADMINISTRATIVE

## MODULE 5

17,5 h

### PRÉPARATION ET ENTRAÎNEMENT AUX ÉPREUVES DE SÉLECTION

MAÎTRISER LES DISPOSITIFS DE SÉLECTION  
COMPRENDRE LES ATTENTES D'UN JURY  
S'ENTRAÎNER AUX ÉPREUVES DE SÉLECTION  
SAVOIR GÉRER LES ÉCHECS EN SÉLECTION ET REBONDIR  
TÉMOIGNAGES D'ANCIENS STAGIAIRES :  
CONSEILS SUR LA SÉLECTION ET L'ORGANISATION PERSONNELLE ET LA CHARGE DE TRAVAIL LIÉES À LA FORMATION.



## MODALITÉS D'ORGANISATION : TARIFS & DATES DE FORMATION

### FORMATION MODULAIRE

PLUSIEURS POSSIBILITÉS : formule à l'unité, combinée ou complète.

MODULES ET FORMULES	DATES	DURÉES	COÛTS
MODULE 1	4 Décembre 2017	7 h	105€
MODULE 2	15, 16 et 18 (am) Janvier 2018	17,5 h	262.5€
MODULE 3	5, 6 et 7 Décembre 2017	21 h	315€
MODULE 4	8 Décembre 2017	7 h	105€
MODULE 5	17, 18 (matin), 19 Janvier 2018	17.5 h	262,5€
[FORMULE 1] MODULE 1, 3 ET 4	4 au 8 décembre 2017	35 h	525€
[FORMULE 2] MODULE 2 ET 5	15 au 19 janvier 2018	35 h	525€
FORMATION COMPLÈTE	4 au 8 décembre 2017 et du 15 au 19 janvier 2018	70 h	950€



## VALIDATION DE LA FORMATION

Attestation de formation



## INSCRIPTION

Dossier d'inscription à télécharger sur le site internet :

[www.arifts.fr](http://www.arifts.fr)

ou à demander au secrétariat.

Date de clôture des inscriptions :

**le mercredi 22 novembre 2017.**



## SÉLECTION SUR DOSSIER

Accompagné des pièces suivantes :

- Un CV
- 2 photos d'identité avec votre nom et prénom inscrits au dos
- Photocopies des diplômes obtenus
- Attestation de prise en charge de l'employeur / personnel



## CONTACTS

RESPONSABLE  
DE FORMATION

Thierry  
CHARTRIN

Tél. **02 41 22 14 77**

[t.chartrin@arifts.fr](mailto:t.chartrin@arifts.fr)

SECRETARIAT

Carine  
MORISSEAU

Tél. **02 41 22 40 72**

[c.morisseau@arifts.fr](mailto:c.morisseau@arifts.fr)



## LIEU

# ARIFTS

## SITE ANGEVIN

6 rue Georges Morel  
49045 ANGERS Cedex 01

